

## Lavabi appoggio

### NORMAL

Lavabo d'appoggio sagomato in Cristalplant® biobased bianco senza foro per rubinetto, con foro per troppo pieno. Utilizza piletta .MET0346P o .MET0562.

## Over countertop washbasins

Shaped over countertop washbasin in white Cristalplant® biobased without tap hole, with overflow hole. Designed for waste .MET0346P or .MET0562.

## Aufsatz-Waschbecken

Aufsatzwaschbecken aus weißem Cristalplant® biobased ohne Armaturenloch, mit Überlauf. Verwendet das Ablaufventil .MET0346P oder .MET0562.

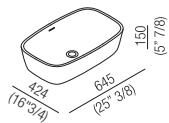
## Lavabos à poser

### NORMAL

Lavabo à poser galbé en Cristalplant® biobased blanc sans trou pour la robinetterie, avec trou pour le trop-plein. Utilise la bonde .MET0346P ou .MET0562.

## Lavabos de apoyo

Lavabo de apoyo moldeado en Cristalplant® biobased blanco sin orificio para grifería, con rebosadero. Utiliza válvula de desagüe .MET0346P o .MET0562.



### DATI TECNICI

Posizione standard per lavabo con rubinetto a parete o eventuale rubinetto su piano.

### DATI TECNICI

Standard position for washbasin with wall mounted or top mounted tap.

### DATI TECNICI

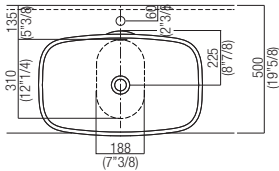
Standardposition für Waschbecken mit Wand- oder Standarmatur.

### DATI TECNICI

Position standard pour lavabo avec robinet au mur ou éventuel robinet sur plan.

### DATI TECNICI

Posición estándar del lavabo con grifería a pared o grifería sobre encimera.



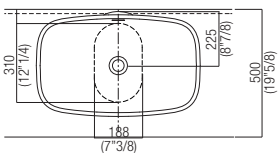
Posizione speciale per rubinetto a parete SEN e SQUARE con bocca curva.

Special position for wall mounted taps Sen and Square with curved spout.

Spezialposition für Wandarmatur SEN und SQUARE mit gebogenem Auslauf.

Position spéciale pour robinet au mur SEN et SQUARE avec bec incurvé.

Posición especial para grifería a pared SEN y SQUARE con caño curvo.



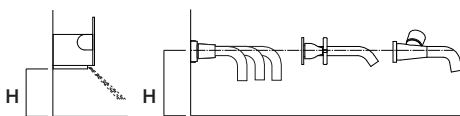
Altezza consigliata per rubinetteria Agape a parete

Recommended height for Agape wall mounted tap

Empfohlene Höhe für Agape-Wandarmatur

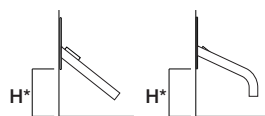
Hauteur conseillée pour robinetterie Agape au mur

Altura aconsejada para grifería Agape a pared



SEN

FEZ - MEMORY - SUITE



SQUARE

SQUARE

H 100/110 mm  
(3 7/8-4 3/8)

H 120 mm (4 3/4)

H 120 mm  
(4 3/4)

H 150 mm  
(5 7/8)

Filo superiore lavabo / Upper edge of washbasin / Oberkante Waschbecken / Fil supérieur lavabo / Borde superior lavabo

\* ARUB1009D - ARUB1009C: H + 25 mm (1")

# FLAT XL

## Lavabi appoggio

### NORMAL

Lavabo d'appoggio sagomato in Cristalplant® biobased bianco senza foro per rubinetto, con foro per troppo pieno. Utilizza piletta .MET0346P o .MET0562.

## Over countertop washbasins

Shaped over countertop washbasin in white Cristalplant® biobased without tap hole, with overflow hole. Designed for waste .MET0346P or .MET0562.

## Aufsatz-Waschbecken

Aufsatzwaschbecken aus weißem Cristalplant® biobased ohne Armaturenloch, mit Überlauf. Verwendet das Ablaufventil .MET0346P oder .MET0562.

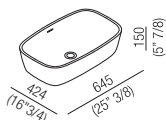
## Lavabos à poser

### NORMAL

Lavabo à poser galbé en Cristalplant® biobased blanc sans trou pour la robinetterie, avec trou pour le trop-plein. Utilisez la bonde .MET0346P ou .MET0562.

## Lavabos de apoyo

Lavabo de apoyo moldeado en Cristalplant® biobased blanco sin orificio para grifería, con rebosadero. Utiliza válvula de desagüe .MET0346P o .MET0562.



### DATI TECNICI

Posizione standard per lavabo con rubinetto a parete o eventuale rubinetto su piano.

### TECHNICAL DATA

Standard position for washbasin with wall mounted or top mounted tap.

### TECHNISCHE DATEN

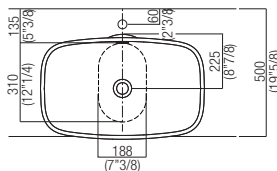
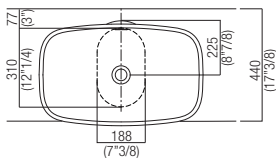
Standardposition für Waschbecken mit Wand- oder Standarmatur.

### DONNÉE TECHNIQUES

Position standard pour lavabo avec robinet au mur ou éventuel robinet sur plan.

### DATOS TÉCNICOS

Posición estándar del lavabo con grifería a pared o grifería sobre encimera.



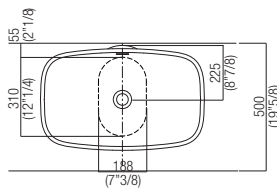
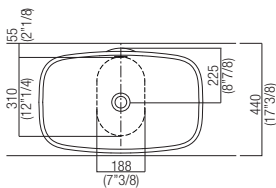
Posizione speciale per rubinetto a parete SEN e SQUARE con bocca curva.

Special position for wall mounted taps SEN and SQUARE with curved spout.

Spezialposition für Wandarmatur SEN und SQUARE mit gebogenem Auslauf.

Position spéciale pour robinet au mur SEN et SQUARE avec bec incurvé.

Posición especial para grifería a pared SEN y SQUARE con caño curvo.



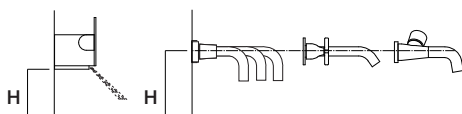
Altezza consigliata per rubinetteria Agape a parete

Recommended height for Agape wall mounted tap

Empfohlene Höhe für Agape-Wandarmatur

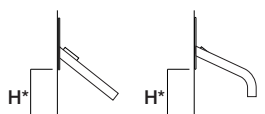
Hauteur conseillée pour robinetterie Agape au mur

Altura aconsejada para grifería Agape a pared



SEN

FEZ - MEMORY - SUITE



SQUARE

SQUARE

H 100/110 mm (3 7/8-4 3/8)

H 120 mm (4 3/4)

H 120 mm (4 3/4)

H 150 mm (5 7/8)

Filo superiore lavabo / Upper edge of washbasin / Oberkante Waschbecken / Fil supérieur lavabo / Borde superior lavabo

\* ARUB1009D - ARUB1009C: H + 25 mm (1")