

## Lavabi semincasso

### SPOON

Lavabo a semincasso ovale in Cristalplant® biobased bianco senza foro per rubinetto, con foro per troppo pieno. Utilizza piletta .MET0346P, .MET0562 o .MET0508L con sifone a scomparsa .PLA0456.

## Semi-recessed washbasins

Semi-recessed oval washbasin made from white Cristalplant® biobased without tap hole, with overflow hole. Designed for waste .MET0346P, .MET0562 or .MET0508L with concealed waste trap .PLA0456.

## Versenkte Waschbecken

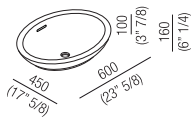
Ovales Waschbecken zum versenkten Einbau aus weißem Cristalplant® biobased ohne Loch für Armatur, mit Überlauf. Verwendet den Ablauf .MET0346P, .MET0562 oder .MET0508L mit Einbausiphon .PLA0456.

## Lavabos semi-encastrables

Lavabo semi-encastrable ovale en Cristalplant® biobased blanc sans trou pour la robinetterie, avec trou pour trop-plein. Ce lavabo requiert une bonde .MET0346P, .MET0562 ou .MET0508L avec siphon à encastrement mural .PLA0456.

## Lavabos semiencastre

Lavabo semiencastre oval en Cristalplant® biobased blanco sin orificio para grifería, con rebosadero. Utiliza válvula de desagüe .MET0346P, .MET0562 o .MET0508L con sifón empotrado .PLA0456.



### DATI TECNICI

Posizione standard per lavabo con rubinetto a parete o eventuale rubinetto su piano.

### DATI TECNICI

Standard position for washbasin with wall mounted or top mounted tap.

### DATI TECNICI

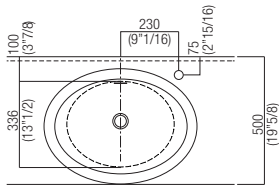
Standardposition für Waschbecken mit Wand- oder Standarmatur.

### DATI TECNICI

Position standard pour lavabo avec robinet au mur ou éventuel robinet sur plan.

### DATI TECNICI

Posición estándar del lavabo con grifería a pared o grifería sobre encimera.



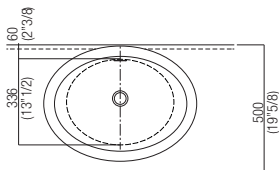
Posizione speciale per rubinetto a parete SEN e SQUARE con bocca curva.

Special position for wall mounted taps Sen and Square with curved spout.

Spezialposition für Wandarmatur SEN und SQUARE mit gebogenem Auslauf.

Position spéciale pour robinet au mur SEN et SQUARE avec bec incurvé.

Posición especial para grifería a pared SEN y SQUARE con caño curvo.



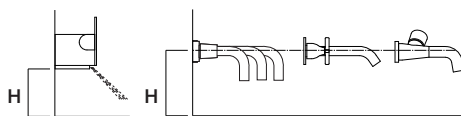
Altezza consigliata per rubinetteria Agape a parete

Recommended height for Agape wall mounted tap

Empfohlene Höhe für Agape-Wandarmatur

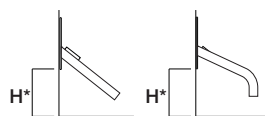
Hauteur conseillée pour robinetterie Agape au mur

Altura aconsejada para grifería Agape a pared



SEN

FEZ - MEMORY - SUITE



SQUARE

SQUARE

H 100/110 mm  
(3 7/8-4 3/8)

H 120 mm  
(4 3/4)

H 120 mm  
(4 3/4)

H 150 mm  
(5 7/8)

Filo superiore lavabo / Upper edge of wasbasin / Oberkante Waschbecken / Fil supérieur lavabo / Borde superior lavabo

\* ARUB1009D - ARUB1009C: H + 25 mm (1")

# EVOLUZIONE

## Lavabi appoggio

### SPOON

Lavabo d'appoggio ovale in Cristalplant® biobased bianco senza foro per rubinetto, con foro per troppo pieno. Utilizza piletta .MET0346P o .MET0562.

## Over countertop washbasins

Oval over countertop washbasin made from white Cristalplant® biobased without tap hole, with overflow hole. Designed for waste .MET0346P or .MET0562.

## Aufsatz-Waschbecken

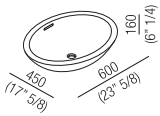
Ovales Aufsatzwaschbecken aus weißem Cristalplant® biobased ohne Loch für Armatur, mit Überlauf. Verwendet das Ablaufventil .MET0346P oder .MET0562.

## Lavabos à poser

Lavabo à poser ovale en Cristalplant® biobased blanc sans trou pour la robinetterie, avec trou pour trop-plein. Ce lavabo requiert une bonde .MET0346P ou .MET0562.

## Lavabos de apoyo

Lavabo de apoyo oval en Cristalplant® biobased blanco sin orificio para grifería, con rebosadero. Utiliza válvula de desagüe .MET0346P o .MET0562.



### DATI TECNICI

Posizione standard per lavabo con rubinetto a parete o eventuale rubinetto su piano.

### DATI TECNICI

Standard position for washbasin with wall mounted or top mounted tap.

### DATI TECNICI

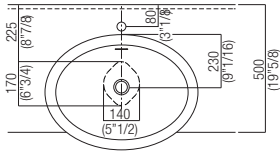
Standardposition für Waschbecken mit Wand- oder Standarmatur.

### DATI TECNICI

Position standard pour lavabo avec robinet au mur ou éventuel robinet sur plan.

### DATI TECNICI

Posición estándar del lavabo con grifería a pared o grifería sobre encimera.



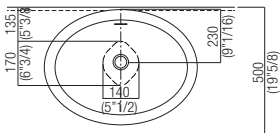
Posizione speciale per rubinetto a parete SEN e SQUARE con bocca curva.

Special position for wall mounted taps Sen and Square with curved spout.

Spezialposition für Wandarmatur SEN und SQUARE mit gebogenem Auslauf.

Position spéciale pour robinet au mur SEN et SQUARE avec bec incurvé.

Posición especial para grifería a pared SEN y SQUARE con caño curvo.



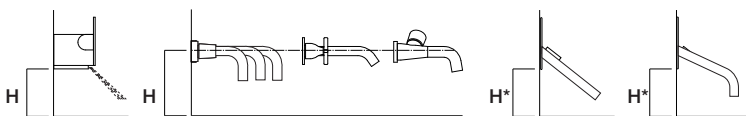
Altezza consigliata per rubinetteria Agape a parete

Recommended height for Agape wall mounted tap

Empfohlene Höhe für Agape-Wandarmatur

Hauteur conseillée pour robinetterie Agape au mur

Altura aconsejada para grifería Agape a pared



SEN

FEZ - MEMORY - SUITE

SQUARE

SQUARE

H 100/110 mm  
(3 7/8-4 3/8)

H 120 mm (4 3/4)

H 120 mm  
(4 3/4)

H 150 mm  
(5 7/8)

Filo superiore lavabo / Upper edge of washbasin / Oberkante Waschbecken / Fil supérieur lavabo / Borde superior lavabo

\* ARUB1009D - ARUB1009C: H + 25 mm (1")

# FLAT XL

## Lavabi semincasso

### SPOON

Lavabo a semincasso ovale in Cristalplant® biobased bianco senza foro per rubinetto, con foro per troppo pieno. Utilizza piletta .MET0346P, .MET0562 o .MET0508L con sifone a scomparsa .PLA0456.

## Semi-recessed washbasins

Semi-recessed oval washbasin made from white Cristalplant® biobased without tap hole, with overflow hole. Designed for waste .MET0346P, .MET0562 or .MET0508L with concealed waste trap .PLA0456.

## Versenkte Waschbecken

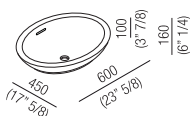
Ovales Waschbecken zum versenkten Einbau aus weißem Cristalplant® biobased ohne Loch für Armatur, mit Überlauf. Verwendet den Ablauf .MET0346P, .MET0562 oder .MET0508L mit Einbausiphon .PLA0456.

## Lavabos semi-encastrables

Lavabo semi-encastrable ovale en Cristalplant® biobased blanc sans trou pour la robinetterie, avec trou pour trop-plein. Ce lavabo requiert une bonde .MET0346P, .MET0562 ou .MET0508L avec siphon à encastrement mural .PLA0456.

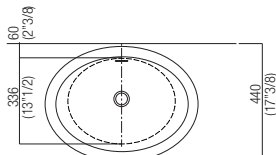
## Lavabos semiencastre

Lavabo semiencastre oval en Cristalplant® biobased blanco sin orificio para grifería, con rebosadero. Utiliza válvula de desagüe .MET0346P, .MET0562 o .MET0508L con sifón empotrado .PLA0456.



### DATI TECNICI

Posizione standard per lavabo con rubinetto a parete o eventuale rubinetto su piano (possibile solo su piani con profondità cm 50).

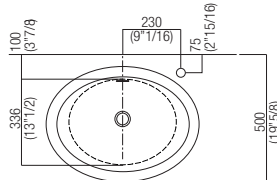


### TECHNICAL DATA

Standard position for washbasin with wall mounted or top mounted tap (only for tops with 50 cm - 19 5/8 depth).

### TECHNISCHE DATEN

Standardposition für Waschbecken mit Wand- oder Standarmatur (nur für Ablagen von 50cm Tiefe).



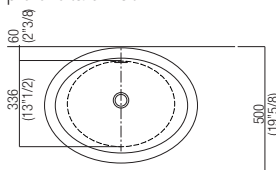
### DONNÉE TECHNIQUES

Position standard pour lavabo avec robinet au mur ou éventuel robinet sur plan (possible seulement sur plans avec profondeur cm 50).

### DATOS TÉCNICOS

Posición estándar para lavabo con grifería a pared o grifería sobre encimera (sólo es posible sobre encimeras con profundidad cm 50).

Posizione speciale per rubinetto a parete SEN e SQUARE con bocca curva, necessario solo per piani con profondità cm 50.



Special position for wall mounted taps SEN and SQUARE with curved spout, necessary only for tops of 50 cm (19 5/8) depth.

Spezialposition für Wandarmaturen SEN und SQUARE mit gebogenem Auslauf, nur für Ablagen von 50cm Tiefe nötig.

Position spéciale pour robinet au mur SEN et SQUARE avec bec courbé, nécessaire seulement pour plans avec profondeur 50 cm.

Posición especial para grifería a pared SEN y SQUARE con caño curvo, necesario solo para encimeras con profundidad 50 cm.

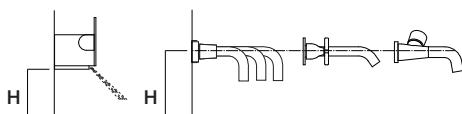
Altezza consigliata per rubinetteria Agape a parete

Recommended height for Agape wall mounted tap

Empfohlene Höhe für Agape-Wandarmatur

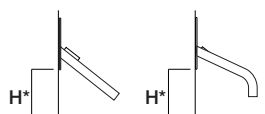
Hauteur conseillée pour robinetterie Agape au mur

Altura aconsejada para grifería Agape a pared



SEN

FEZ - MEMORY - SUITE



SQUARE

SQUARE

H 100/110 mm (3 7/8-4 3/8)

H 120 mm (4 3/4)

H 120 mm (4 3/4)

H 150 mm (5 7/8)

Filo superiore lavabo / Upper edge of washbasin / Oberkante Waschbecken / Fil supérieur lavabo / Borde superior lavabo

\* ARUB1009D - ARUB1009C: H + 25 mm (1")

## Lavabi appoggio

### SPOON

Lavabo d'appoggio ovale in Cristalplant® biobased bianco senza foro per rubinetto, con foro per troppo pieno. Utilizza piletta .MET0346P o .MET0562.

## Over countertop washbasins

Oval over countertop washbasin made from white Cristalplant® biobased without tap hole, with overflow hole. Designed for waste .MET0346P or .MET0562.

## Aufsatz-Waschbecken

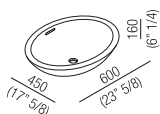
Ovales Aufsatzwaschbecken aus weißem Cristalplant® biobased ohne Loch für Armatur, mit Überlauf. Verwendet das Ablaufventil .MET0346P oder .MET0562.

## Lavabos à poser

Lavabo à poser ovale en Cristalplant® biobased blanc sans trou pour la robinetterie, avec trou pour trop-plein. Ce lavabo requiert une bonde .MET0346P ou .MET0562.

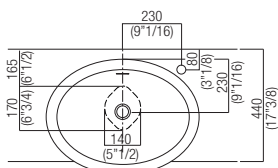
## Lavabos de apoyo

Lavabo de apoyo oval en Cristalplant® biobased blanco sin orificio para grifería, con rebosadero. Utiliza válvula de desagüe .MET0346P o .MET0562.



### DATI TECNICI

Posizione standard per lavabo con rubinetto a parete o eventuale rubinetto su piano



### TECHNICAL DATA

Standard position for washbasin with wall mounted or top mounted tap.

### TECHNISCHE DATEN

Standardposition für Waschbecken mit Wand- oder Standarmatur.

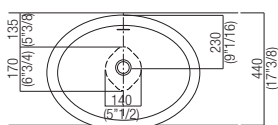
### DONNÉE TECHNIQUES

Position standard pour lavabo avec robinet au mur ou éventuel robinet sur plan.

### DATOS TÉCNICOS

Posición estándar del lavabo con grifería a pared o grifería sobre encimera.

Posizione speciale per rubinetto a parete SEN e SQUARE con bocca curva.



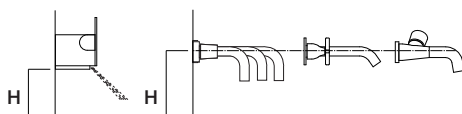
Special position for wall mounted taps SEN and SQUARE with curved spout.

Spezialposition für Wandarmatur SEN und SQUARE mit gebogenem Auslauf.

Position spéciale pour robinet au mur SEN et SQUARE avec bec incurvé.

Posición especial para grifería a pared SEN y SQUARE con caño curvo.

Altezza consigliata per rubinetteria Agape a parete



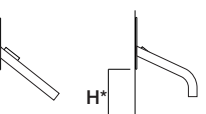
SEN

H 100/110 mm  
(3 7/8-4 3/8)

FEZ - MEMORY - SUITE

H 120 mm (4 3/4)

Empfohlene Höhe für Agape-Wandarmatur



SQUARE

H 120 mm  
(4 3/4)

SQUARE

H 150 mm  
(5 7/8)

Hauteur conseillée pour robinetterie Agape au mur

Filo superiore lavabo / Upper edge of wasbasin / Oberkante Waschbecken / Fil supérieur lavabo / Borde superior lavabo

\* ARUB1009D - ARUB1009C: H + 25 mm (1")

Altura aconsejada para grifería Agape a pared