

EVOLUZIONE

Lavabi semincasso

SPoon XL

Lavabo a semincasso ovale in Cristalplant® biobased bianco senza foro per rubinetto, con foro per troppo pieno. Utilizza piletta .MET0346P, .MET0562 o .MET0508L con sifone a scomparsa .PLA0456.

Semi-recessed washbasins

Semi-recessed oval washbasin made from white Cristalplant® biobased without tap hole, with overflow hole. Designed for waste .MET0346P, .MET0562 or .MET0508L with concealed waste trap .PLA0456.

Versenkte Waschbecken

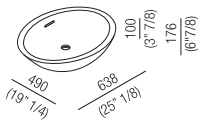
Ovales Waschbecken zum versenkten Einbau aus weißem Cristalplant® biobased ohne Loch für Armatur, mit Überlauf. Verwendet das Ablaufventil .MET0346P, .MET0562 oder .MET0508L mit Einbausiphon .PLA0456.

Lavabos semi-encastrables

Lavabo semi-encastrable ovale en Cristalplant® biobased blanc sans trou pour la robinetterie, avec trou pour trop-plein. Ce lavabo requiert une bonde .MET0346P, .MET0562 ou .MET0508L avec siphon à encastrement mural .PLA0456.

Lavabos semiencastre

Lavabo semiencastre oval en Cristalplant® biobased blanco sin orificio para grifería, con rebosadero. Utiliza válvula de desagüe .MET0346P, .MET0562 o .MET0508L con sifón empotrado .PLA0456.



DATI TECNICI

Posizione standard per lavabo con rubinetto a parete o eventuale rubinetto su piano.

DATI TECNICI

Standard position for washbasin with wall mounted or top mounted tap.

DATI TECNICI

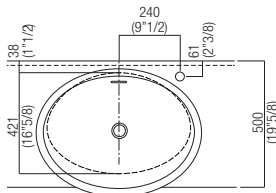
Standardposition für Waschbecken mit Wand- oder Standarmatur.

DATI TECNICI

Position standard pour lavabo avec robinet au mur ou éventuel robinet sur plan.

DATI TECNICI

Posición estándar del lavabo con grifería a pared o grifería sobre encimera.



Non necessita di forature speciali per rubinetti a parete SEN e SQUARE con bocca curva.

For wall mounted SEN and SQUARE taps with curved spout no special position is necessary.

Für Wandarmaturen SEN und SQUARE mit gebogenem Auslauf ist keine Spezialposition nötig.

Il ne nécessite pas de perçages spéciaux pour robinets au mur SEN et SQUARE avec bec courbé.

No necesita orificios especiales para grifería a pared SEN y SQUARE con caño curvo.

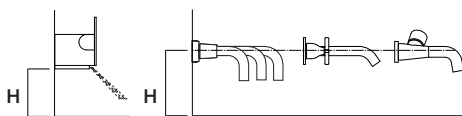
Altezza consigliata per rubinetteria Agape a parete

Recommended height for Agape wall mounted tap

Empfohlene Höhe für Agape-Wandarmatur

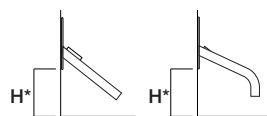
Hauteur conseillée pour robinetterie Agape au mur

Altura aconsejada para grifería Agape a pared



SEN

FEZ - MEMORY - SUITE



SQUARE

SQUARE

H 100/110 mm
(3"7/8-4"3/8)

H 120 mm (4"3/4)

H 120 mm
(4"3/4)

H 150 mm
(5"7/8)

Filo superiore lavabo / Upper edge of washbasin / Oberkante Waschbecken / Fil supérieur lavabo / Borde superior lavabo

* ARUB1009D - ARUB1009C: H + 25 mm (1")

Lavabi appoggio

Over countertop washbasins

Aufsatz-Waschbecken

Lavabos à poser

Lavabos de apoyo

SPOON XL

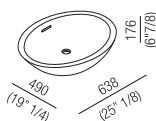
Lavabo d'appoggio ovale in Cristalplant® biobased bianco senza foro per rubinetto. Con foro per troppo pieno. Utilizza piletta .MET0346P o .MET0562.

Oval over countertop washbasin made from white Cristalplant® biobased without tap hole, with overflow hole. Designed for waste .MET0346P or .MET0562.

Ovales Aufsatzwaschbecken aus weißem Cristalplant® biobased, ohne Armaturenloch. Mit Überlauf. Verwendet das Ablaufventil .MET .MET0346P oder .MET0562.

Lavabos à poser ovale en Cristalplant® biobased blanc sans trou pour la robinetterie. Avec trou pour trop-plein. Ce lavabo requiert une bonde .MET0346P ou .MET0562.

Lavabo de apoyo en Cristalplant® biobased blanco sin orificio para grifería. Con rebosadero. Utiliza válvula de desagüe .MET0346P o MET0416.



DATI TECNICI

Posizione standard per lavabo con rubinetto a parete o eventuale rubinetto su piano.

DATI TECNICI

Standard position for washbasin with wall mounted or top mounted tap.

DATI TECNICI

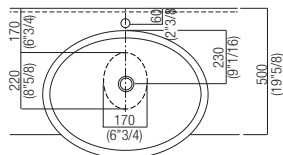
Standardposition für Waschbecken mit Wand- oder Standarmatur.

DATI TECNICI

Position standard pour lavabo avec robinet au mur ou éventuel robinet sur plan.

DATI TECNICI

Posición estándar del lavabo con grifería a pared o grifería sobre encimera.



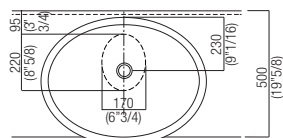
Posizione speciale per rubinetto a parete SEN e SQUARE con bocca curva.

Special position for wall mounted taps Sen and Square with curved spout.

Spezialposition für Wandarmatur SEN und SQUARE mit gebogenem Auslauf.

Position spéciale pour robinet au mur SEN et SQUARE avec bec incurvé.

Posición especial para grifería a pared SEN y SQUARE con caño curvo.



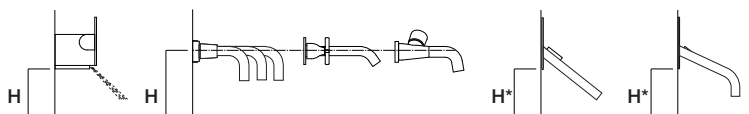
Altezza consigliata per rubinetteria Agape a parete

Recommended height for Agape wall mounted tap

Empfohlene Höhe für Agape-Wandarmatur

Hauteur conseillée pour robinetterie Agape au mur

Altura aconsejada para grifería Agape a pared



SEN

FEZ - MEMORY - SUITE

SQUARE

SQUARE

H 100/110 mm
(3*7/8-4*3/8)

H 120 mm (4*3/4)

H 120 mm
(4*3/4)

H 150 mm
(5*7/8)

Filo superiore lavabo / Upper edge of wasbasin / Oberkante Waschbecken / Fil supérieur lavabo / Borde superior lavabo

* ARUB1009D - ARUB1009C: H + 25 mm (1")

Lavabi semincasso

SPOON XL

Lavabo a semincasso ovale in Cristalplant® biobased bianco senza foro per rubinetto, con foro per troppo pieno. Utilizza piletta .MET0346P, .MET0562 o .MET0508L con sifone a scomparsa .PLA0456.

Semi-recessed washbasins

Semi-recessed oval washbasin made from white Cristalplant® biobased without tap hole, with overflow hole. Designed for waste .MET0346P, .MET0562 or .MET0508L with concealed waste trap .PLA0456.

Versenkte Waschbecken

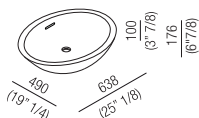
Ovales Waschbecken zum versenkten Einbau aus weißem Cristalplant® biobased ohne Loch für Armatur, mit Überlauf. Verwendet das Ablaufventil .MET0346P, .MET0562 oder .MET0508L mit Einbausiphon .PLA0456.

Lavabos semi-encastrables

Lavabo semi-encastrable ovale en Cristalplant® biobased blanc sans trou pour la robinetterie, avec trou pour trop-plein. Ce lavabo requiert une bonde .MET0346P, .MET0562 ou .MET0508L avec siphon à encastrement mural .PLA0456.

Lavabos semiencastre

Lavabo semiencastre oval en Cristalplant® biobased blanco sin orificio para grifería, con rebosadero. Utiliza válvula de desagüe .MET0346P, .MET0562 o .MET0508L con sifón empotrado .PLA0456.



DATI TECNICI

Posizione standard per lavabo con rubinetto a parete o eventuale rubinetto su piano. Inserimento possibile solo su piani con profondità cm 50.

TECHNICAL DATA

Standard position for washbasin with wall mounted or top mounted tap. Only on tops with 50 cm (19" 5/8) depth.

TECHNISCHE DATEN

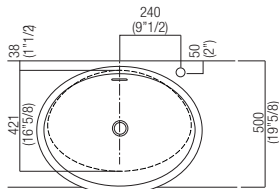
Standardposition für Waschbecken mit Wand- oder Standarmatur. Nur für Ablagen von 50 cm Tiefe möglich.

DONNÉE TECHNIQUES

Position standard pour lavabo avec robinet au mur ou éventuel robinet sur plan. Utilisation possible seulement sur plans avec profondeur cm 50.

DATOS TÉCNICOS

Posición estándar del lavabo con grifería a pared o grifería sobre encimera. Sólo es posible su colocación sobre encimeras con profundidad cm 50.



Non necessita di forature speciali per rubinetti a parete SEN e SQUARE con bocca curva.

For wall mounted SEN and SQUARE taps with curved spout no special position is necessary.

Für Wandarmaturen SEN und SQUARE mit gebogenem Auslauf ist keine Spezialposition nötig.

Il ne nécessite pas de perçages spéciaux pour robinets au mur SEN et SQUARE avec bec courbé.

No necesita orificios especiales para grifería a pared SEN y SQUARE con caño curvo.

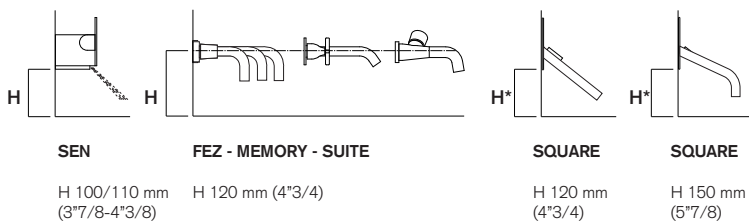
Altezza consigliata per rubinetteria Agape a parete

Recommended height for Agape wall mounted tap

Empfohlene Höhe für Agape-Wandarmatur

Hauteur conseillée pour robinetterie Agape au mur

Altura aconsejada para grifería Agape a pared



Filo superiore lavabo / Upper edge of wasbasin / Oberkante Waschbecken / Fil supérieur lavabo / Borde superior lavabo

* ARUB1009D - ARUB1009C: H + 25 mm (1")

FLAT XL

Lavabi appoggio

SPOON XL

Lavabo d'appoggio ovale in Cristalplant® biobased bianco senza foro per rubinetto. Con foro per troppo pieno. Utilizza piletta .MET0346P o .MET0562.

Over countertop washbasins

Oval over countertop washbasin made from white Cristalplant® biobased without tap hole, with overflow hole. Designed for waste .MET0346P or .MET0562.

Aufsatz-Waschbecken

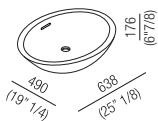
Ovales Aufsatzwaschbecken aus weißem Cristalplant® biobased, ohne Armaturenloch. Mit Überlauf. Verwendet das Ablaufventil .MET .MET0346P oder .MET0562.

Lavabos à poser

Lavabos à poser ovale en Cristalplant® biobased blanc sans trou pour la robinetterie. Avec trou pour trop-plein. Ce lavabo requiert une bonde .MET0346P ou .MET0562.

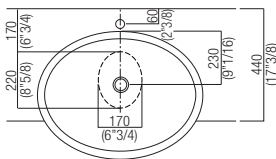
Lavabos de apoyo

Lavabo de apoyo en Cristalplant® biobased blanco sin orificio para grifería. Con rebosadero. Utiliza válvula de desagüe .MET0346P o MET0416.



DATI TECNICI

Posizione standard per lavabo con rubinetto a parete o eventuale rubinetto su piano

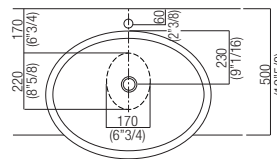


TECHNICAL DATA

Standard position for washbasin with wall mounted or top mounted tap.

TECHNISCHE DATEN

Standardposition für Waschbecken mit Wand- oder Standarmatur.



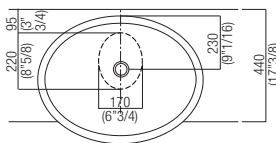
DONNÉE TECHNIQUES

Position standard pour lavabo avec robinet au mur ou éventuel robinet sur plan.

DATOS TÉCNICOS

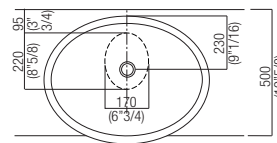
Posición estándar del lavabo con grifería a pared o grifería sobre encimera.

Posizione speciale per rubinetto a parete SEN e SQUARE con bocca curva.



Special position for wall mounted taps SEN and SQUARE with curved spout.

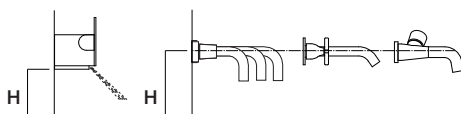
Spezialposition für Wandarmatur SEN und SQUARE mit gebogenem Auslauf.



Position spéciale pour robinet au mur SEN et SQUARE avec bec incurvé.

Posición especial para grifería a pared SEN y SQUARE con caño curvo.

Altezza consigliata per rubinetteria Agape a parete

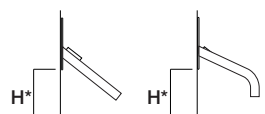


SEN

FEZ - MEMORY - SUITE

Recommended height for Agape wall mounted tap

Empfohlene Höhe für Agape-Wandarmatur



SQUARE

SQUARE

Hauteur conseillée pour robinetterie Agape au mur

Altura aconsejada para grifería Agape a pared

Filo superiore lavabo / Upper edge of washbasin / Oberkante Waschbecken / Fil supérieur lavabo / Borde superior lavabo

H 100/110 mm (3 7/8-4 3/8)

H 120 mm (4 3/4)

H 120 mm (4 3/4)

H 150 mm (5 7/8)

* ARUB1009D - ARUB1009C: H + 25 mm (1")